



# NZ PHILPOLYMER

DIVISÃO MÁQUINAS E EMBALAGENS



## CATÁLOGO EMBALAGENS



[www.gruponz.com.br](http://www.gruponz.com.br)

[www.nzphil.com.br](http://www.nzphil.com.br)

## Sumário

Embalagens especiais -----	3
Selagem -----	3
Filme Composto com folhas de Alumínio -----	4
Saco 25 Kg -----	5
Armazenagem -----	5
Embalagem interna - Liner -----	6
Liner de Alumínio -----	7
Filme anti-estático protetor -----	7



## MPET - Alumínio

Embalagens especiais desenvolvidas para preservação de materiais plásticos sem umidade com a válvula de evasão (saída de ar) confeccionadas em MPET e ALUMÍNIO.



Válvula de Evasão

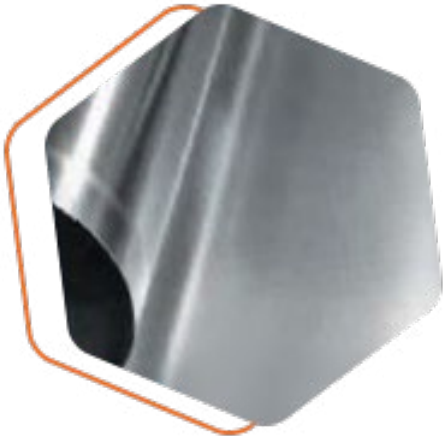
## Selagem

Para o fechamento das embalagens, utiliza-se a seladora Vertical que proporciona excelente acabamento e selagem com 10 mm de largura.



Seladora Vertical FMJ  
com bancada de sustentação opcional.

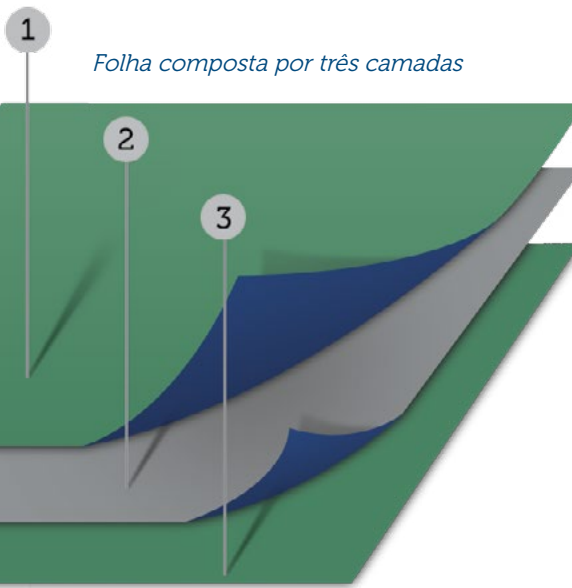




### Especificações

- Possuímos filmes na forma plástica e aluminizada;
- Mantém o material com nível de umidade abaixo de 40RH no interior da embalagem;
- 80 vezes superior ao polietileno, mantendo o material livre de umidade;
- Filmes com vários compostos para vedação, estruturas e tamanhos;
- Oferece excelente proteção contra passagem de oxigênio, danos físicos, danos biológicos, passagem de odores, radiação ultravioleta, avaria química, óleo, graxa ácidos.

*Excelente para embalar e armazenar pó, partículas higroscópicas e outros materiais*



### Especificações

Ideal para embalar materiais sensíveis à oxigênio e umidade (pó ou granulado) e está de acordo com FDA, órgão regulador de embalagens para alimentos.

Fabricado com material de alta qualidade, atendendo a norma internacional padrão ISO. Não contém nenhum componente adulterado ou de marca duvidosa e todos os selos de fusão térmica são mínimos.

### Composição

É confeccionado com 3 ou 4 folhas laminadas em conjunto, utilizando adesivos ou revestimento para extrusão. Cada camada possui fundamental importância:

#### Camada 1

Camada de polietileno que proporciona boa resistência mecânica e a temperatura.

#### Camada 2

Folha de alumínio proporciona barreira para umidade, óleos e graxas.

#### Camada 3

Camada Interna de polietileno de baixa densidade para proteção sem que ocorra a degradação da camada exterior de poliéster.



## Opções de Materiais

Folha de Alumínio / Plástico Laminado;  
PET Metalizado / Plástico Laminado;  
PET Metalizado / Plástico Laminado + PE.

## Aplicação

Alimentos ingredientes chá / café / cacau em pó / amendoim /alho desidratado / castanha, alimentos secos, polímeros, produtos químicos e farmacêuticos.

*Produtos e aditivos voltados a linha veterinária como:*  
antibióticos, anti-inflamatórios, palatabilidade e ração animal.

## Armazenagem





### Formato

- Circular;
- Painel em U;
- Painel em forma 4;
- Formato Ajustável.

### Especialidade

O Formato da embalagem interna é fabricada conforme sua necessidade.

### Propriedades Adicionais

- Resistente;
- Barreira Oxigênio;
- Calor;
- Estática e Umidade, de acordo com FDA, órgão regulador de embalagens para alimentos.



FIBC



Caixa corrugadas



Caixa e Pallets



Torres de Aço



Torres corrugadas



Gaiolas



Torres Octagonais



FIBC



Caixa Corrugada



Torres Octagonais



## Liner de Alumínio



### Especificações

Embalagem desenvolvida para preservação de materiais (absorvem umidade), fabricados em PEBD / PEAD / MPET / ALUMÍNIO.



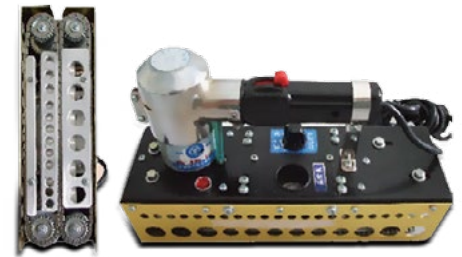
*Seladora Manual Portátil FKR*

### Selagem

Para fechamento dos Liners, possuímos dois tipos de seladoras:

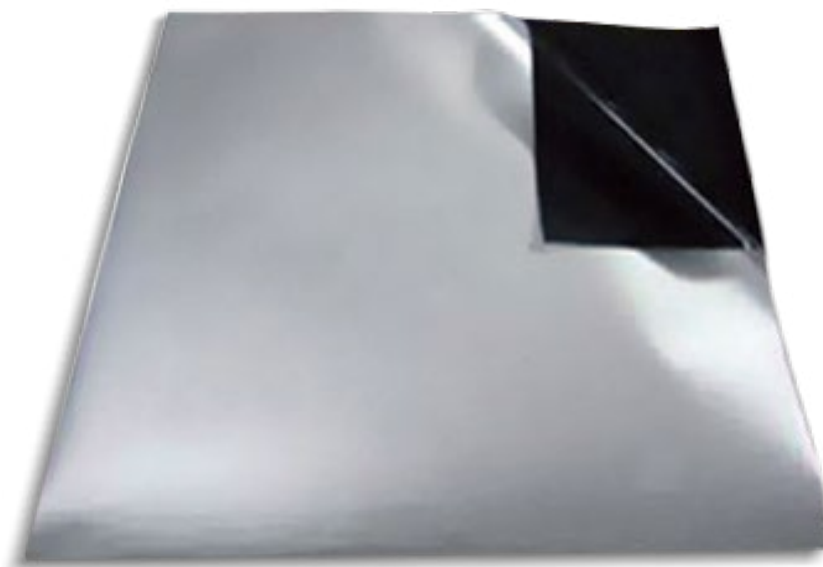
*Seladora com motor;*  
*Seladora Manual;*

Proporcionando melhor acabamento e mantendo-os herméticos.



*Seladora Portátil com Motor ZS 100*

## Filme anti-estático protetor



### Estrutura

Fabricado de acordo com as especificações do cliente, com revestimento ou coextrusão.

### Propriedades Adicionais

Fabricado com material de baixa estática iônica, proporcionando longa vida útil, sendo um produto inédito no mercado.

### Aplicação

- Elétrica / Eletrônica / Cabos de Telecomunicação;
- Semi - condutores;
- Telas LCD.



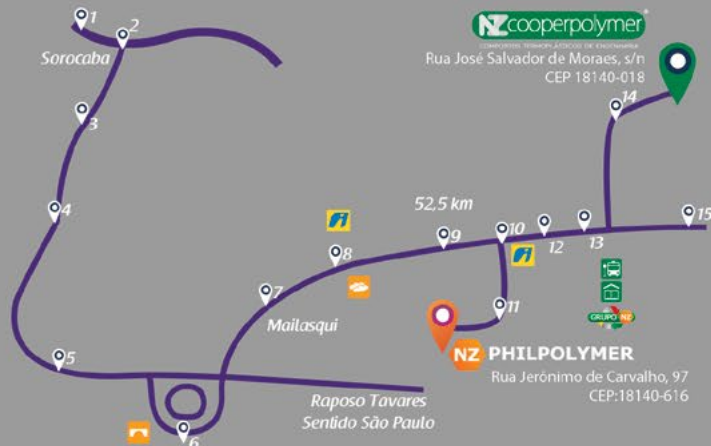
## NZ PHILPOLYMER

Tel.: 55 11 4716-2131 | [www.nzphil.com.br](http://www.nzphil.com.br) | [nzphil@uol.com.br](mailto:nzphil@uol.com.br)  
Rua Jerônimo de Carvalho, 97 - CEP: 18140-616

### SENTIDO: INTERIOR DE SÃO PAULO

#### Rodovia Castelo Branco BR-374

1. Entrada a direita KM 32 - Trevo Jandira / Itapevi / Aldeia da Serra
2. Seguir Placas Indicando Itapevi
3. Entrada a Direita SP-29 - em direção ao Centro de Itapevi - SP
4. Curva acentuada a esquerda - Avenida Presidente Vargas
5. Após o 3º semáforo, seguir pelo Viaduto José dos Santos Novaes, até visualizar o MC Donald's
6. Curva acentuada a direita, Rua José Bonifácio (Terminal de ônibus de Itapevi / Agência Bradesco)
7. Virar a esquerda na Rua Feres Nacif Chaluppe (Estação CPTM Itapevi Linha 8 diamante) e seguir até o fim (Delegacia)
8. Virar a direita na Praça Fioravante Belli (Rotatória da Cohab - saída para a Rod. Engenheiro Renê Benedito da Silva)
9. Seguir na Rodovia Engenheiro Renê Benedito da Silva (Placa - São João Velho a 500 metros) até o KM 50,5 - Bairro São João Velho
10. Após 1ª lombada vire a direita na Rua José Salvador de Moraes (Ponto de ônibus/ Escolinha / Placa Grupo NZ)
11. Siga em frente até o 4º portão (cor cinza) - NZ Cooperpolymer
12. Seguir na Rodovia Engenheiro Renê Benedito da Silva por mais 2 km até o KM 52,5 - Bairro São João Novo
13. Após 3ª lombada, vire a esquerda na Rua Ernesto Fortunato (Posto Ipiranga)
14. Vire a direita na 4ª rua - Rua Jerônimo de Carvalho, 97 - NZ Philpolymer
15. Rodovia sentido São Roque - Sorocaba.



## NZ COOPERPOLYMER

(11) 4716-3141 | [www.nzcooper.com.br](http://www.nzcooper.com.br) | [nzcooper@uol.com.br](mailto:nzcooper@uol.com.br)  
Rua José Salvador de Moraes, s/n - CEP: 18140-018

### SENTIDO: SÃO PAULO CAPITAL

#### Rodovia Castelo Branco BR-374

1. Entrada a direita KM 54 - Acesso São Roque centro
2. Seguir até o final - Portal de São Roque
3. Entrada a direita SP-029 - acesso Tekama / Godivel / Taboão
4. Curva acentuada a direita - acesso a Rodovia Raposo Tavares SP - 270 sentido São Paulo
5. Após passar pela balança Rod. no Km 55 da Raposo Tavares em Mailasqui, atentar-se ao viaduto
6. Após passar pelo viaduto Vasco Barioni km 54,5, vire a direita fazendo a rotatória completa para a esquerda cruzando a Raposo Tavares sentido SP, vire a direita para o bairro Mailasqui
7. Vire a 1ª direita
8. Siga pela rod. Eng. Renê Benedito da Silva sentido Itapevi (Auto Posto Mailasqui / Padaria 03 irmãos)
9. Seguir pela rodovia até o KM 52,5 Bairro São João Novo
10. Após 1ª lombada vire a direita na Rua Ernesto Fortunato (Posto Ipiranga)
11. Vire a direita na 4ª Rua Jerônimo de Carvalho 97 - NZ Philpolymer
12. Após o posto Ipiranga, siga adiante 2 km
13. Na descida após 1ª lombada vire a esquerda na Rua José Salvador de Moraes (Ponto de ônibus/ Escolinha/ Placa grupo NZ)
14. Siga em frente até o 4º portão (cor cinza) - NZ Cooperpolymer
15. Rodovia Renê Benedito da Silva sentido Itapevi.



### SENTIDO: INTERIOR DE SÃO PAULO

#### Rodovia Raposo Tavares SP-270

- 1 - Cotia
- 2 - Vargem Grande
- 3 - Ibiúna
- 4 - Pedágio Vargem Grande - São Roque a direita
- 5 - Seguir na Rodovia Raposo Tavares sentido SP
- 6 - Seguir na Rodovia Raposo Tavares sentido São Roque - Sorocaba
- 7 - No km 54, após a lombada vire a direita sentido bairro Mailasqui
- 8 - Vire a 1ª direita
- 9 - Siga em frente pela rodovia Eng. Renê Benedito da Silva sentido Itapevi (Auto Posto Mailasqui / Padaria 03 irmãos)
- 10 - Seguir pela rodovia até o KM 52,5 Bairro São João Novo
- 11 - Após 1ª lombada vire a direita na Rua Ernesto Fortunato (Posto Ipiranga)
- 12 - Vire a direita na 4ª Rua Jerônimo de Carvalho 97 - NZ Philpolymer
- 13 - Após o posto Ipiranga, siga adiante 2 km
- 14 - Na descida após 1ª lombada vire a esquerda na Rua José Salvador de Moraes (Ponto de ônibus/ Escolinha/ Placa grupo NZ)
- 15 - Siga em frente até o 4º portão (cor cinza) - NZ Cooperpolymer
- 16 - Rodovia Renê Benedito da Silva sentido Itapevi.



### SENTIDO: SÃO PAULO CAPITAL

#### Rodovia Raposo Tavares SP-270

1. Sorocaba
2. São Roque
3. São Paulo
4. Acesso a Rodovia Raposo Tavares (Vila Mike)
5. Seguir na Rodovia Raposo Tavares sentido SP
6. Após passar pela balança Rod. no Km55 da Raposo Tavares em Mailasqui, atentar-se ao viaduto
7. Após passar pelo viaduto Vasco Barioni km 54,5, vire a direita fazendo a rotatória completa para a esquerda cruzando a Raposo Tavares sentido SP, vire a direita para o bairro Mailasqui
8. Vire a 1ª direita
9. Siga em frente pela rodovia Eng. Renê Benedito da Silva sentido Itapevi (Auto Posto Mailasqui / Padaria 03 irmãos)
10. Seguir pela rodovia até o KM 52,5 Bairro São João Novo
11. Após 1ª lombada vire a direita na Rua Ernesto Fortunato (Posto Ipiranga)
12. Vire a direita na 4ª Rua Jerônimo de Carvalho 97 - NZ Philpolymer
13. Após o posto Ipiranga, siga adiante 2 km
14. Na descida após 1ª lombada vire a esquerda na Rua José Salvador de Moraes (Ponto de ônibus/ Escolinha/ Placa grupo NZ)
15. Siga em frente até o 4º portão (cor cinza) - NZ Cooperpolymer
16. Rodovia Renê Benedito da Silva sentido Itapevi.